

# Neurologi

RDK Frösundavik 2011-03-23

*Magnus Fogelberg*

# Neurologi

- Läran om nervsystemet
  - Hjärnan med hjärnstam och lillhjärna
  - Ryggmärgen och dess rötter
  - Perifera nerver
  - Neuromuskulära övergången
  - Muskler (primära muskelsjukdomar)
- G00 – G99, A80 – B58 med komplikationer i nervsystemet, C70 – C72, D32 – D33, D50 – F98 med symptom i nervsystemet, H48.1, H49, H51, H55, H91.1 – 3, I60 – I69, M43.6, M47.0 – M47.2, M48.0, M50.0 – M50.1, M51.0 – M51.1, M54.1, M54.3 – M54.4, N31, Q00 – Q07

# Neurologiska diagnoser

MS

Parkinsons sjukdom

Epilepsi

Polyneuropatier

Muskelsjukdomar

Myastenia gravis

Cerebrovaskulära sjukdomar

Tumörer

Sekundärt till andra sjukdomar

# Neurologisk utredning

Klinisk undersökning

Anamnes

Status

Magnetresonanstomografi (MR)

Datortomografi

EEG

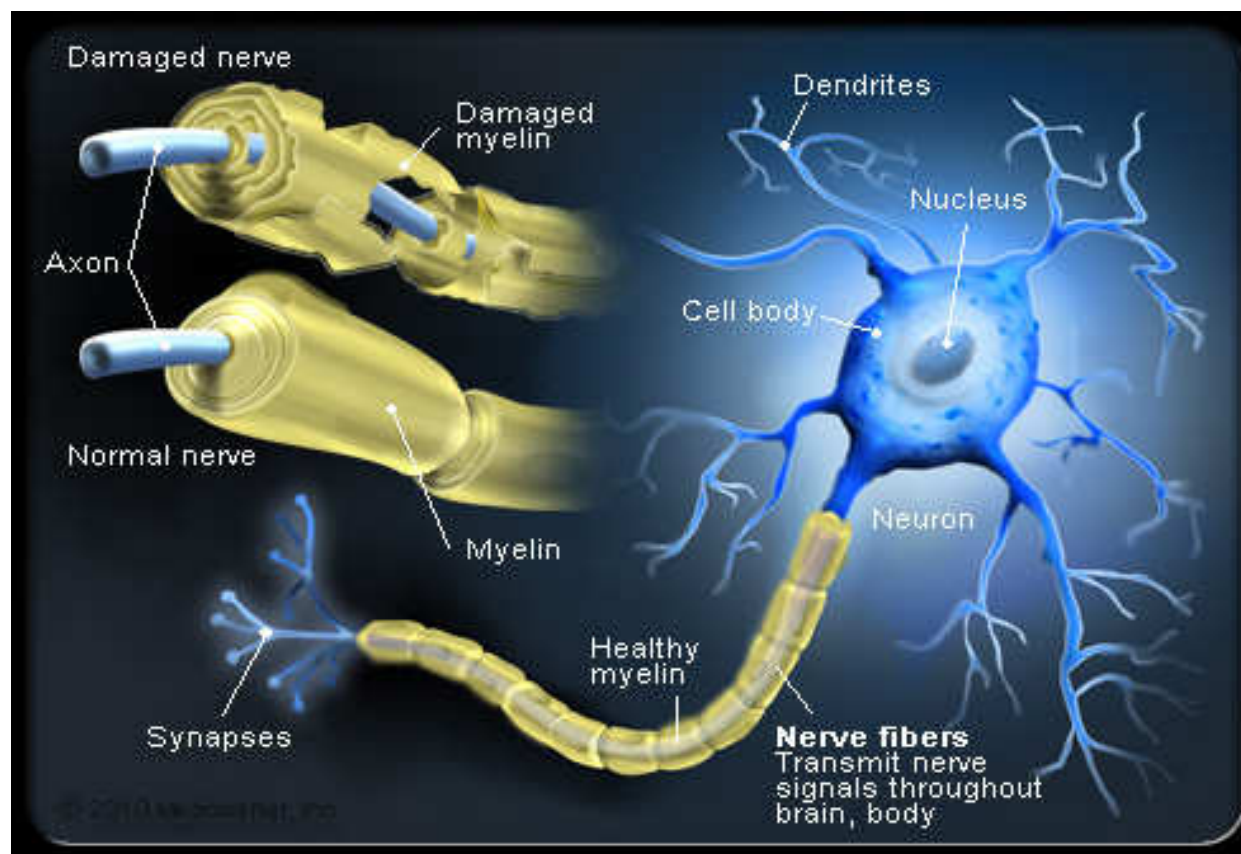
EMG

Neurografi

Likvoranalys

# Handläggning av MS

Myelinskidorna bryts ner



# Handläggning av MS

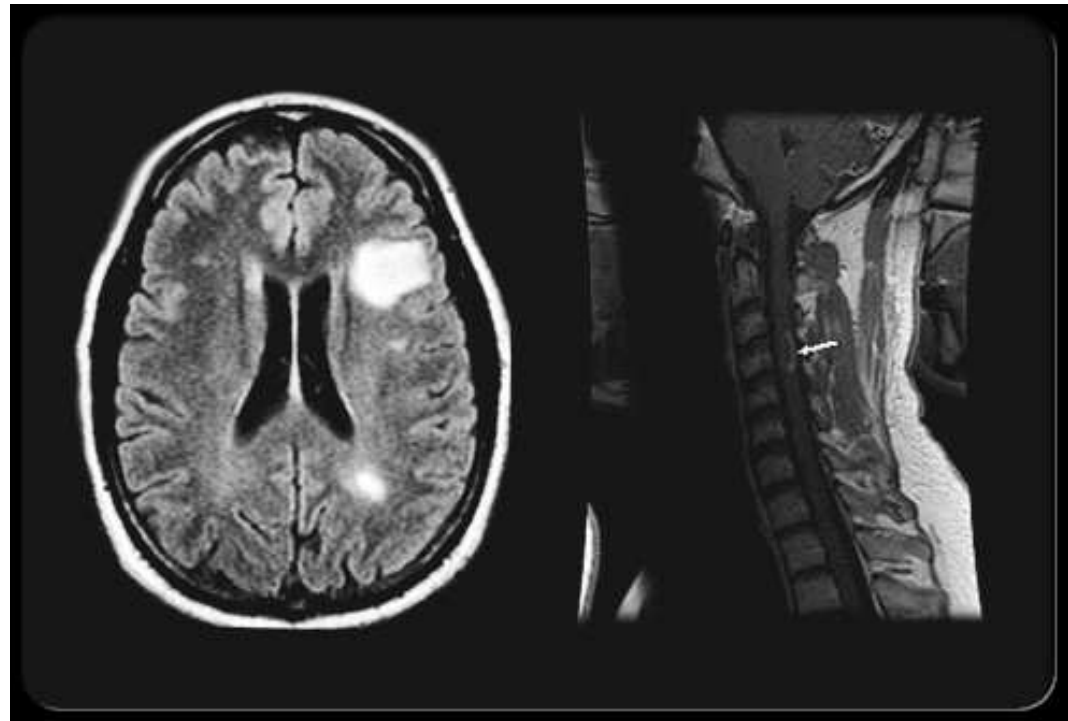
Myelinskidorna bryts ner

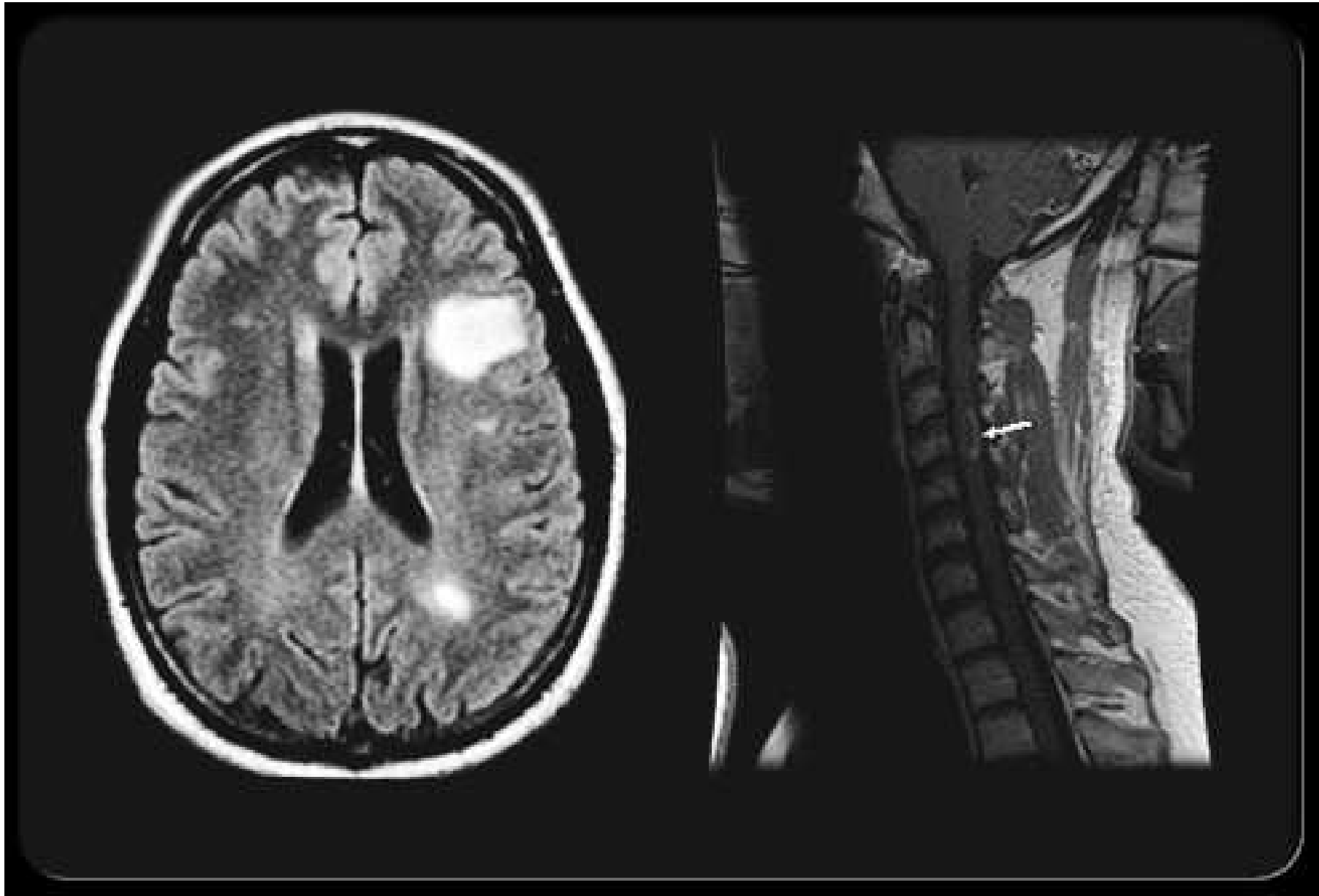
Symptom från flera lesioner i centrala nervsystemet  
(inklusive synnerverna), skilda åt i tid och rum

Skovförlopp

Progressivt förlopp

MR-diagnos





# Handläggning av MS

Myelinskidorna bryts ner

Symptom från flera lesioner i centrala nervsystemet  
(inklusive synnerverna), skilda åt i tid och rum

Skovförlopp

Progressivt förlopp

MR-diagnos

Likvordiagnos

Betainterferon i skovfas

Natalizumab (Tysabri) i skovfas

Perorala preparat på gång



# Handläggning av Parkinsons sjukdom

Degenerativ sjukdom

Dopaminsystemet bryts ner

Rörelsearmod

Stelhet

Skakningar

L-DOPA förvandlas till dopamin i CNS

Nerbrytningshämmare (COMT, MAO) återanvänder dopamin

Dopaminagonister stimulerar neuronerna

# Handläggning av epilepsi

Primär generaliserad, ofta tidigt debuterande

Partiell epilepsi med eller utan generalisering

Tänkbar strukturell orsak

- Tumör
- Sen effekt av hjärninfarkt
- Hjärninflammation

Metabol orsak

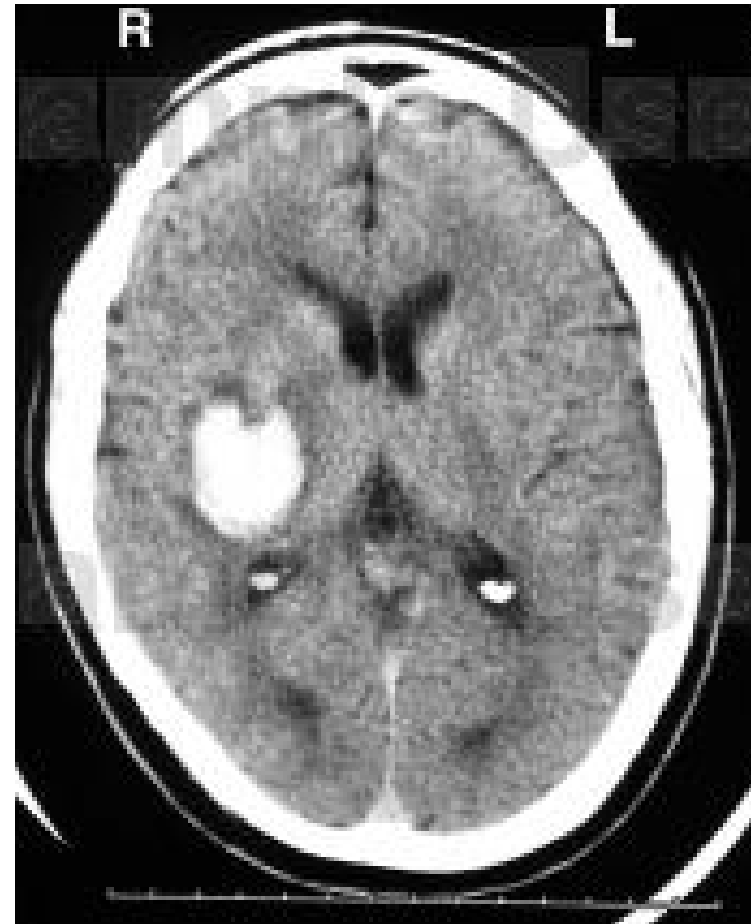
- Alkohol (-abstinens)
- Hypoglykemi

# Slaganfall

Blödning i hjärnan

Vid behov kirurgisk utrymning

Diagnostik av kärlmissbildning



# Slaganfall

Blodpropp i hjärnan

Behandlingsmöjlighet inom 6 timmar

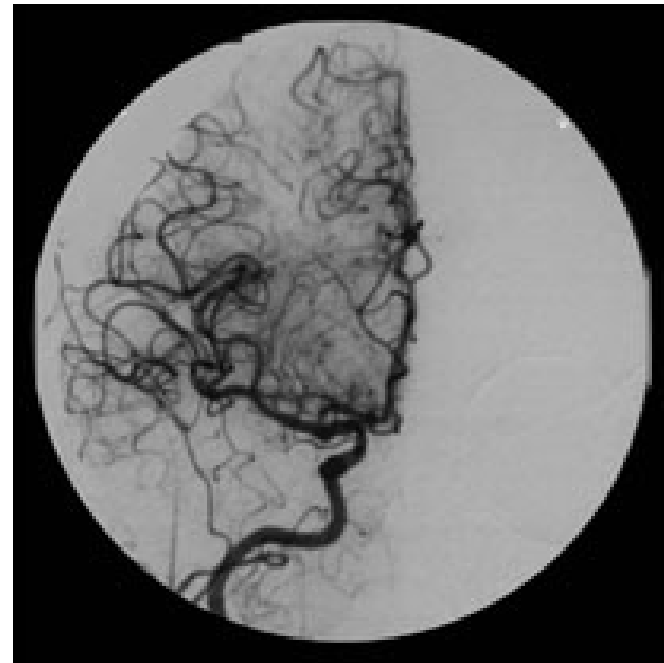
- Trombolys
  - Intravenös
  - Intraarteriell



# Slaganfall

Blodpropp i hjärnan

Behandlingsmöjlighet inom 6  
Trombektomi



# Hjärntumörer

I hjärnhinnan = meningeom. Benign men canceranmäls.

Viss recidivrisk, metastaserar inte, är vanligen kapslad.

Maligna former finns. Bengenomväxt komplicerar.

I hjärnvävnad vanligen = astryctom, utgår från stödjeceller.

Grad 1 – 4, glioblastoma multiforme mest malign.

Infiltrerar, ej kapslad, svår att radikaloperera. Recidiverar, metastaserar inte, kan spridas i hjärnan.

Neuroblastom (från omogna nervceller) förekommer hos barn.

# SLUT!

# Epikriser

Kvinna -25

Patienten sökte för svårigheter att finna ord. Detta är kontaktorsaken. Ska den inte kodas (afasi)?

Kvinna 1924

Kontaktorsak medvetslöshet. Fynd hemipares och hypotermi. Ska detta kodas?

Kvinna 1945

Anges vaskulär encefalopati efter hjärtoperation. Borde vara T-diagnos. Men hjärninfarkt kan duga. Symtomdiagnos?



# Epikriser

Man 77

Korrekt skade- och orsaksdiagnos samt etiologisk diagnos. Epikrisen saknar uppgift om status! Hade patienten dystaxi med den skadan? Det borde i så fall kodas. Ska yrsel kodas?

Man 80

Att koda: hjärninfarkt, carotisstenos, hemipares, afasi (samt bidiagnoser)

# Epikriser

Man 1929

Inkommer med grönt kort! Hade han spelat golf eller har han en bil registrerad utanför EU?

Ortostatiskt blodtryck har nog alla, det rörde sig säkert om ortostatism. Bör kodas.

R262 uttyds enligt kodverket, borde preciseras. Det skulle vara lättare om status redovisades i epikrisen. Varför "yrsel och fläskkottlett (svindel)" när patienten haft dålig balans redan för inkomsten?

# Epikriser

## Ehler-Danlos

Genetiskt betingad kollagensjukdom med överrörlighet i leder, hudskador och tendens till mitralisklaffprolaps

Kodas: svimning, parapares, paraanestesi (och så Q79.6)

## Kvinna på X-sjukhuset (ålder?)

Kodning av frånvaroattacker, epilepsi? Cervikobrakialt syndrom, yrsel.